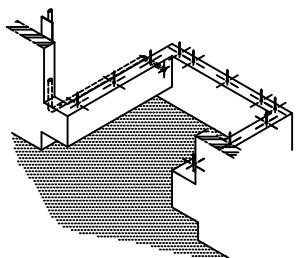
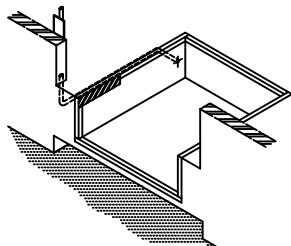


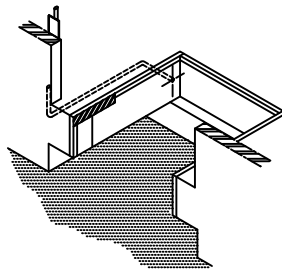
STANDARDNÍ TYPY ZÁKLADU



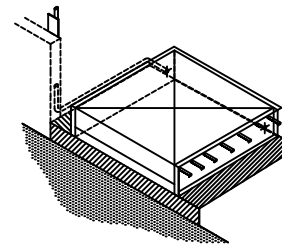
310.000



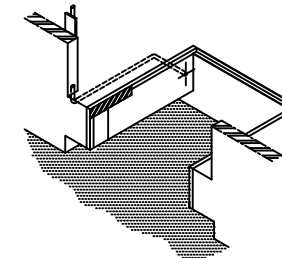
320.000



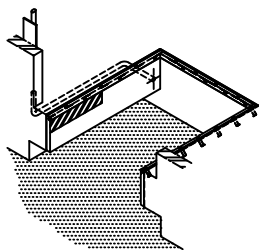
330.000



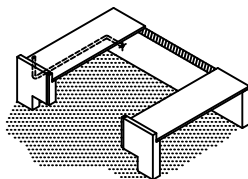
340.000



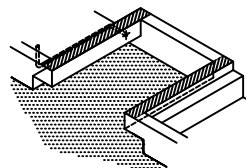
350.000



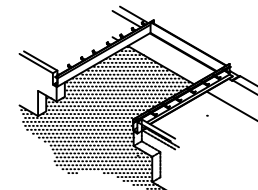
360.000



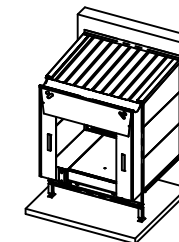
370.000



375.000

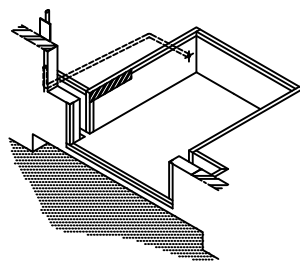
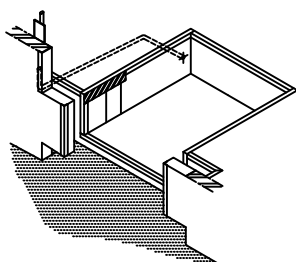


380.000



DOCK HOUSE

VARIANTY STANDARDNÍCH TYPŮ ZÁKLADU



ISO-PROVEDENÍ

- Na tomto výkresu jsou vyobrazeny některé z nejpoužívanějších typů základů pro vyrovnávací můstky LOADING SYSTEMS.
- Konkrétní výkresy jsou dostupné na vyžádání.

PŘEHLED TYPŮ ZÁKLADU PRO VYROVNÁVACÍ MŮSTEK

Typ/rozměr/počet: _

Název stavby: _

Č. zakázky: _

Objednavatel: _

Tolerance: -0/+10

Vypracoval: _

Datum zpracování: _

č.v.: 300.000

VÝKRES NENÍ V MĚŘÍTKU

Rev.: 17.10.2011



**LOADING
SYSTEMS**

TYTOU LOADING SYSTEMS A/S