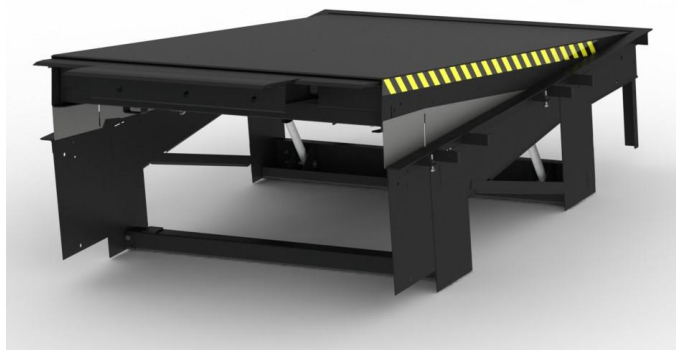


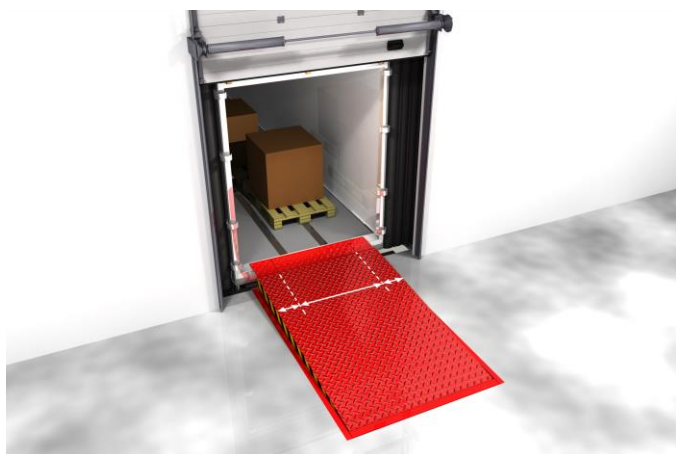
Vyrovnávací můstek výsuvný 253NG



Nejnovější generace elektro-hydraulického vyrovnávacího můstku Combidoock s výsuvným dosedacím plechem pro nákladní a dodávková vozidla.

Vlastnosti

- Vhodné pro dodávková vozidla se zatížením do 2000 kg a nákladní vozy se zatížením do 6000 kg.
- Dosedací plech je rozdělen na tři části, díky tomu je možné nakládat i dodávková vozidla.
- Standardní kompenzace zatížení od můstku během nakládky / vykládky dodávkových vozidel.
- Pracovní rozsah až 1350 mm
- Robustní a spolehlivá konstrukce
- Samonosný spodní rám
- Povinná volba mezi nakládáním / vykládáním dodávkových vozidel nebo nákladních vozidel s 6-tlačítkovým ovládáním včetně tlačítka pro automatické uvedení můstku do základní polohy.
- Zvuková signalizace při překročení nosnosti 20kN
- 2 písty pro zdvih plošiny a 2 písty pro výsuv dosedacího plechu.
- Výběr povrchové úpravy a z možností na přání.
- Vyrovnávací můstek je opatřen značkou CE a odpovídá ČSN EN 1398.



Speciální schopnost můstku Combidoock

S dosedacím plechem rozděleným na tři části lze nakládat / vykládat nákladní i dodávkové vozy.

Při nakládání dodávek je váha můstku kompenzována tak, aby nedocházelo k přetížení dodávkového vozidla.



Použité materiály

Plošina a dosedací plech jsou vyrobeny z vysoce kvalitního slizčkového plechu.

- Plošina: slz. plech 8/10
- Dosedací plech: slz. plech 12/14

Teleskopický dosedací plech je vyztužen vodícími profily, které se zasouvají do profilů v plošině. To zajišťuje optimální spojení dosedacího plechu a ložné plochy vozidla při zachování vysoké schopnosti zkrutu.

Samonosná konstrukce můstku umožňuje, aby byl můstek usazen do otevřené nebo uzavřené šachty nebo do šachty zvané „dopisní schránka“, umožňující přicouvat do nákladového prostoru i vozidlům s hydraulickým sklopným čelem. Navíc čelní U profil chrání hydraulické a elektrické zařízení pod vyrovnávacím můstkem.

Pohon

Plošina je poháněna dvěma hydraulickými tvrdě chromovanými písty s dvojitým těsněním. Výsuvný dosedací plech je poháněn odděleným dvojitým pístem.

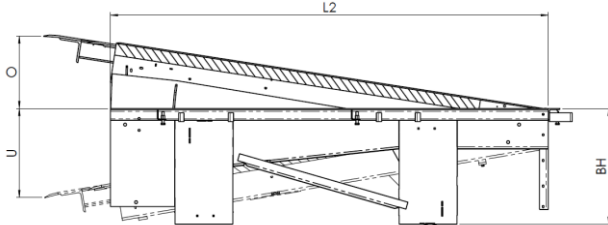
Hydraulický systém je kompletně utěsněn proti nečistotám, písku a prachu dokonce i v extrémních podmínkách. Pracovní tlak je díky pístům s větším průměrem pouze ± 100 barů.

Kompaktní hydraulický blok je umístěn na plošině můstku, kde je chráněn proti poškození vnějšími vlivy. Výsledkem všech těchto vlastností je bezpečný hydraulický systém s dlouhou životností a minimálními nároky na údržbu.

Vyrovnávací můstek výsuvný 253NG

Rozměry

Je-li třeba, lze vyrovnávací můstek 253 vyrobit a dodat na míru. Podle velikosti plošiny je dostupných šest standardních modelů. V režimu 60 kN je šířka výsuvného plechu 1960 / 2210 a v režimu 20 kN je prvních 300 mm výsuvného plechu širokých 1200 mm.



BH = profil
L2 = délka plošiny
O = efektivní pracovní rozsah nad podlahu haly
U = efektivní pracovní rozsah pod podlahu haly

Dle ČSN EN 1398 nesmí být sklon vyrovnávacího můstku při provozu větší než $\pm 12,5\%$ (přibližně $\pm 7^\circ$) od vodorovné roviny.

Rozměry (mm)					
L2	BH	Dosedací plech 500 mm		Dosedací plech 1000 mm (*)	
		O \pm	U \pm	O \pm	U \pm
3000	800	480	600	560	690
4500	900	540	660	600	720
6000	1000	510	740	560	800

Šířka plošiny: 2000 nebo 2250 mm

*) na přání

Ovládání

Pohyb plošiny a výsuvného plechu je řízen individuálně pomocí 6-tlačítkového ovládání, což umožňuje dostat můstek do požadované pozice. Ovládání plošiny a dosedacího plechu jsou nezávisle na sobě.

Ovládání je velmi jednoduché. Stisknutím jednoho z tlačítek je třeba zpočátku zvolit nosnost 60 kN nebo 20 kN. Tlačítko pro pohyb plošiny nahoru držíme tak dlouho, dokud plošina nedosáhne požadované výšky. Držením tlačítka (\rightarrow) se vysunuje dosedací plech. Jakmile je dosedací plech v požadovaném výsuvu a tlačítko uvolníte, plošina automaticky dosedne na ložnou plochu vozidla.

V režimu nosnosti 60 kN plošina během nakládky a vykládky automaticky sleduje pohyb vozidla. V režimu nosnosti 20 kN je hmotnost můstku kompenzována, tak že je zatížení můstkem na ploše dodávky maximálně 100 kg. Toto nastává kdykoliv je dodávka vykládána a její ložná plošina se zvedá. Výsuvný dosedací plech je po vysunutí zafixován ve své pozici, aby nemohl sklouznout z ložné plochy vozidla.

Po skončení vykládky / nakládky lze vyrovnávací můstek 253NG vrátit do základní polohy tlačítkem pro automatický návrat (R).

Vyrovnávací můstek 253NG je také vhodný pro nakládku a vykládku tzv. „posledního nákladu“ pod úrovní můstku.

Standardní bezpečnostní opatření

- Plně hydraulický bezpečnostní stop ventil v hlavním pístu
- Nouzový stop vypínač, který resetuje zařízení
- Boční krycí plechy proti skřípnutí nohy
- Robustní opory dosedacího plechu pro příčný pohyb po můstku v klidové poloze
- Žluto-černé bezpečnostní šrafování na bocích můstku
- Bezpečnostní podpěra pro údržbu a servis pod můstkem
- Ochrana motoru tepelnou pojistkou
- Symboly pro ovládání na ovládacím panelu
- Povinný výběr pracovního režimu
- Zvuková signalizace překročení nosnosti 20 kN

Technická specifikace

Normy	CE / ČSN EN 1398
Nosnost (EN 1398)	60/20 kN
Konstrukční výška	800-1000 mm
Délka dosedacího plechu	0-500 mm
Úhel dosedacího plechu	$\pm 5^\circ$
Motor	1,1 kW
Napájecí napětí	400 V / 50 Hz / 2,5 A
Řídící napětí	24 VDC
Třída ochrany	IP 54
Pracovní tlak	± 100 bar
Průměr hlavního	65 mm
Průměr válce dosedacího plechu	50 mm
Provozní teplota	-30° až $+50^\circ$
Standardní barva	(černá) RAL 9005

Možnosti na přání

- Různé typy stavebního základu, pit 310, 330 a 360
- Speciální rozměry na míru
- Těsnění proti průvanu na třech stranách
- Barevné provedení RAL dle výběru
- Tepelně izolovaná horní plošina
- Jiné provozní napětí
- Zkosení dosedacího plechu na obou stranách (200 x 100 mm)
- Prodloužený dosedací plech
- Pozinkované provedení
- Spínač základní polohy pro řízení semaforu, vrat
- Blokace můstek / vrata
- Zvýšená hodnota IP ochrany

Možnosti stavební připravenosti

Nabízíme několik konstrukčních úprav pro specifické požadavky zákazníků. Mezi ně patří zabudovaný rám, prefabrikované betonové elementy. Správným výběrem konstrukčního řešení je možné dosáhnout velkých úspor. Detailní montážní výkresy jsou k dispozici na požádání.