

Radkeile



Erhöht die Sicherheit während des Lade- und Löschvorgangs mit Loading Systems Radkeile.

Eigenschaften

- Können für jeden Fahrzeugtyp verwendet werden;
- Optional Schaltung mit Dockanlage, Industrietor und/oder Ampeln möglich;
- Einfache Installation;
- In vier unterschiedlichen Modellen lieferbar.

Einsatzbereich

Dadurch, dass ein Keil vor das Rad des Lkws gelegt wird, wird die Sicherheit während des Lade- und Löschvorgangs erhöht. Die Anschaffung eines Radkeiles ist ökonomisch gesehen eine günstige Lösung.

Der Radkeil kann an den Schaltkasten der Überladebrücke, das Industrietor und/oder die Ampeln (draußen) und die Signallichter (drinnen) angeschlossen werden.

Nach der Anbringung des Radkeiles wird die Überladebrücke zur Benutzung freigegeben, das Industrietor kann geöffnet werden und/oder die Ampel (draußen) wechselt auf rot und das Signallicht (drinnen) auf grün.

Wenn der Radkeil weggenommen wird, wechselt die Ampel (draußen) auf grün und das Signallicht (drinnen) auf rot, um anzugeben, dass eine unsichere Lade- und Löschsituation entstanden ist.

Rubber wheel chock

In dauerhaftem „Longlife“-Gummi und mit einem Handgriff ausgestattet.

Das Standard Modell ist symmetrisch ausgeführt und hat einer Augenschraube.



Artikelnummer	Länge (mm)	Höhe (mm)	Breite (mm)	Gewicht (kg)
990-011	288 *	185	185	5 kg
990-031	200	150	230	3,5 kg

* Einschließlich Handgriff

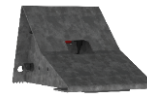
Technische Daten

Standardfarbe schwarz

Optionen

- Galvanisierte Diebstahlschutzkette (8 m) mit Wandbefestigung;
- Wandbügel.

Metal wheel chock



Der Radkeil ist extrem dauerhaft und hat standardmäßig einen Sensor zur Detektion des Lkw-Rads des Fahrzeugs nach Anbringung des Radkeiles.

Der Radkeil wird standardmäßig mit einer Wandhalterung geliefert.

Artikelnummer	Länge (mm)	Höhe (mm)	Breite (mm)	Gewicht (kg)
990-013	380	218	230	8 kg

Technische Daten

Anschlusswert.....10-30 V/DC
Anschlusskabel...bis 8 Meter ausziehbares Spiralkabelund Schaltdose
Standardausführung.....Feuerverzinkt
SchutzwertIP67

Optionen

- Galvanisierte Diebstahlschutzkette (8 m) mit Wandbefestigung
- Positionierstange mit Stoppschild



Double wheel chock

Der doppelte Radkeil ist robust, innovativ

und benutzerfreundlich. Die Lkw-Räder werden an beiden Seiten blockiert. Dieser Radkeil kann optional mit einem optischen Sensor ausgestattet werden, um das Fahrzeug detektieren zu können.



Artikelnummer	Länge (mm)	Höhe (mm)	Breite (mm)	Gewicht (kg)
990-021	1150	900	735	50 kg

Technische Daten

Standardfarbe..... RAL 1023
Galvanisiertes Kettengelenk..8 m mit Wandbefestigung

Optionen

- Optischer Sensor, bis 8 Meter ausziehbaresSpiralkabel und Schaltdose;
- Thermisch verzinkt.