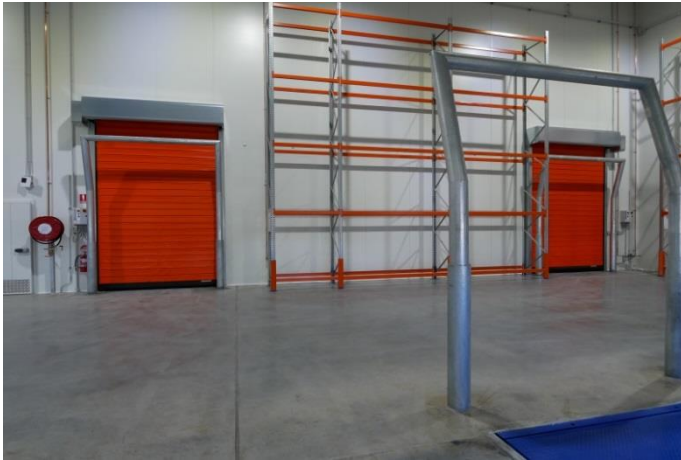


# Schnellauftor 640NG FREEZ1 & 2



Die Schnellauftore FREEZ 1 & 2 wurden speziell für die Nutzung bei Kühl- und Schockfrost-Zellen konzipiert und sind die passenden Schnellauftore für Ihre Kühl- und Schockfrost-Zellen, die einwandfrei und reibungslos im Kühlbereich funktionieren/arbeiten. Die schnelle Öffnungs- und Schließgeschwindigkeit und die hervorragende Dichtung reduziert die Temperaturschwankungen auf ein Minimum, reduziert den Eintritt von Feuchtigkeit in den Kühlbereich und optimiert den internen Transport.

Das isolierte/gedämmte Türblatt des FREEZ 1 ( $U=2,0 \text{ W/m}^2$ ) als auch des FREEZ 2 ( $U=2,52 \text{ W/m}^2$ ) trägt wesentlich zur Einsparung bei den Energiekosten bei und reduziert die Kondensation und/oder Eisbildung auf dem Türblatt.

Das flexible OVC-Türblatt ohne harte Elemente verursacht keine Körperverletzungen oder Schäden, falls es versehentlich eine Person oder ein Fahrzeug trifft.

### Anti-crash

Die Besonderheit der Schnellauftore FREEZ 1 & 2 stellt der Kollisionsschutz-System dar, mit dem beide Tore ausgestattet sind, das über die gesamte Torhöhe funktioniert. Falls das Türblatt versehentlich von einem Fahrzeug getroffen/gerammt wird, genügt es das Schnellauftor zu öffnen und zu schließen und das Türblatt kehrt automatisch wieder in die seitlichen Führungsschienen zurück. Aus diesem Grund sind die Schnellauftore FREEZ 1 & 2 definitiv sicher.

### Reduktion der Eisbildung und Verhinderung von Ausfallzeiten

Die optionalen energiesparenden elektrischen Heizkabel in den seitlichen Führungsschienen und die thermische Unterbrechung hinter den seitlichen Führungsschienen reduzieren die Eisbildung und verhindern Ausfallzeiten des Schnellauftors. Gepaart mit dem sich selbstreparierenden Türblatt garantiert das eine lange und störungsfreie Nutzungsdauer des Schnellauftors.

### Türblatt

Das Türblatt des Schnellauftors FREEZ 1 ist aus 2-fachem 0,9 mm dicken Polyestergerewebe gefertigt, dazwischen ist das Dämmmaterial/Isoliermaterial angebracht.

Das Türblatt des Schnellauftors FREEZ 2 ist ebenso gefertigt, der Abstand zwischen den 2 Türblättern ist jedoch größer und nutzt Luft als Isoliermaterial. Optional kann der FREEZ 2 mit einem Trockenluftgebläse ausgestattet werden, mit dem Heißluft zwischen die Türblätter geblasen wird. Das verhindert Kondensation/Eisbildung. Neben dem hohen Dämmwert bietet der FREEZ 2 eine ausgezeichnete Wärmedämmung.

### Materialien

Der solide Rahmen aus verzinktem Stahl, stellt sicher, dass die Schnellauftore FREEZ 1 & 2 einfach zu montieren sind. Optional können die Führungsschienen aus beschichtetem Stahl, Edelstahl AISI 441 (304) oder 316 ausgeführt werden!

### Türblatt FREEZ 1

Das Türblatt des FREEZ 1 besteht aus doppelwandigem 0,9 mm starkem Polyestergerewebe mit dazwischen liegendem Dämmmaterial/Isoliermaterial und ist in 15 Standardfarben erhältlich. Ein Sichtfenster ist beim isolierten Türblatt nicht möglich.

<b>Farbe</b>	RAL 9010, 1015, 1003, 2004, 3002, 5002, 5010, 5012, 6018, 6026, 7035, 7037, 7042, 8014, 9005
<b>Feuerbeständigkeit</b>	Selbstlöschend, Klasse 2 (DIN 4102)

### Türblatt FREEZ 2

Das Türblatt des FREEZ 2 besteht aus doppelwandigem 0,9 mm starkem Polyestergerewebe mit dazwischen liegender Luftkammer und ist in 12 Standardfarben erhältlich. Ein Sichtfenster ist beim isolierten Türblatt nicht möglich.

<b>Farbe</b>	RAL 9010, 1015, 1003, 2004, 3002, 5002, 5012, 6026, 7035, 7037, 7042, 9005
<b>Feuerbeständigkeit</b>	Selbstlöschend, Klasse 2 (DIN 4102)

Die hervorragende Dichtung macht eine horizontale Verstärkung/Versteifung der Profile überflüssig, dadurch öffnet und schließt das Tor nicht nur leiser, sondern macht die Schnellauftore FREEZ 1 & 2 gleichzeitig viel hygienischer und aus diesem Grund ist es auch perfekt für die Nahrungs- und Lebensmittelindustrie geeignet.

Das schnelle Öffnen und Schließen minimiert den Wärme- und Energieverlust. Der Energieverlust kann darüber hinaus auch noch durch die optionale Ausstattung des Schnellauftors FREEZ 2 mit einem isolierten Türblatt mit 3 mm (3,9 W/m<sup>2</sup>) UND 7 mm (3,3 W/m<sup>2</sup>) Stärke reduziert werden.

Das Schnellauftore FREEZ 1 & 2 sind standardmäßig mit einem Abroll-Sensor mit einer Fozelle in den seitlichen Führungsschienen als klar erkennliche Sicherheitseinrichtung ausgestattet. Ab einer lichten Breite von 3.000 mm wird standardmäßig ein integrierter Sicherheitsleuchtrahmen verwendet der den Durchgang in einer Höhe von 2.500 mm überwacht, falls das Tor geschlossen ist.

Aufgrund der nicht notwendigen/fehlenden horizontalen Versteifungsprofile verfügen die Schnellauftore FREEZ 1 & 2 über ein, nach einer Kollision, sich selbstreparierendes Türblatt.

Gemäß den europäischen Vorschriften ist das Schnellauftor 640 standardmäßig mit einer Nothandkurbel ausgestattet, um das Tor im Falle eines Stromausfalls manuell öffnen zu können. Das entspricht den europäischen Vorschriften, ist aber ein sehr zeitraubender Vorgang.

Optionale Steuerungsmöglichkeiten im Falle eines Stromausfalls:

- **Installation eines Gegengewichts**  
Das Gegengewicht befindet sich in den seitlichen Führungsschienen, das mit einem Griff auf der seitlichen Führungsschiene entriegelt werden kann. Das löst die Bremse des Antriebs, das Gegengewicht fährt hinunter und öffnet somit automatisch das Türblatt.
- **Notstromversorgung über eine Batterie/einen Akku**  
Die Notstromversorgung über einen Akku öffnet das Tor im Falle eines Stromausfalls automatisch. Das Ergebnis ist mit der Nutzung einer manuellen Entkopplung vergleichbar, aber dieses automatische System funktioniert ohne menschliches Eingreifen über einen zur Verfügung stehenden Akku. Ein vollautomatisches Öffnen des Türblatts im Falle eines Stromausfalls bietet den Vorteil, dass der Logistikfluss nicht unterbrochen wird und bietet zusätzliche Sicherheit, zum Beispiel im Falle eines Brands/Feuers. Der Notfall-Akku ist im Schaltkasten integriert.

### Abmessungen

Die Abmessungen der Schnellauftore FREEZ 1 & 2 basieren auf der lichten Breite und Höhe, beide Größen/Abmessungen sind in mm angegeben.

### FREEZ 1

Maximale lichte Breite.....4.750 mm  
 Maximale lichte Höhe.....6.000 mm

### FREEZ 2

Maximale lichte Breite.....4.000 mm  
 Maximale lichte Höhe.....4.000 mm

### Steuerung

Die Schnellauftore FREEZ 1 & 2 verfügen über ein 400V Frequenzsteuersystem. Die Geschwindigkeit und Position wird laufend mit einem digitalen Encoder überwacht. Die geöffnete Tür wird von einer elektronischen Bremse in Position gehalten.

Das Schnellauftor 640 ist standardmäßig mit einem Schaltkasten aus Plastik (IP65) oder grau-emailliertem Schaltschrank aus Stahl (IP54) ausgestattet. Beide verfügen über eine Steuertaste für das Öffnen oder Schließen, eine Notatlaste und einen Hauptschalter. Optional ist der Schaltschrank auch in hochwertiger Edelstahlausführung (IP65) verfügbar oder der Schaltschrank kann mit einer integrierten Notstromversorgung ausgestattet werden.

Es sind viele Sonderausstattungen für das Öffnen und Schließen der Schnellauftore FREEZ 1 & 2 verfügbar. Beispiele stellen ein Bewegungs- und/oder Präsenzmelder, eine Zugschnur, eine Fernbedienung, eine Induktionsschleife, Infrarotsensoren oder Druckknöpfe dar. In diesem umfangreichen Sonderausstattungen-Paket kann für jede Situation die passende Lösung gefunden werden.

### Sicherheitsbestimmungen

Die Schnellauftore FREEZ 1 & 2 verfügen über ein CE-Kennzeichen, eine Qualitäts- und Sicherheitsgarantie. Die beiden Tore entsprechen allen relevanten europäischen Normen/Standards für Industrietore.

### Anwendungsbereich

Das Schnellauftor 640 ist für Situationen geeignet, in denen Fahrzeuge und/oder Personen häufig kommen und gehen und diese Tatsache ein kompaktes Schnellauftor notwendig macht, das für intensive Nutzung konzipiert ist.

Durch den Einsatz der Schnellauftore FREEZ 1 & 2 wird ein Gleichgewicht zwischen logistischen Bewegungen und dem Schutz vor Zugluft geschaffen, was zu einer Verbesserung der Arbeitsbedingungen, konstanteren

# Schnellauftor 640NG FREEZ1 & 2

Temperaturen und signifikanten Einsparungen bei den Energiekosten führt.

Für kundenspezifische Lösungen, gibt es eine breite Palette an Ausführungen, Steuerungen und Sonderausstattungen, die die Benutzerfreundlichkeit erhöhen, die Sicherheit verbessern und die Integration mit anderen Produkten oder Systemen bei der Be-/Entladestation verbessern.

## Technische Spezifikationen

Standard/Norm.....	CE
Konstruktion.....	verzinkter oder emaillefärbiger Stahl
Motorleistung .....	1,5 kW
Anschluss .....	400 V, 50/ 60 Hz
Notöffnung .....	Standard-Nothandkurbel
Öffnungsgeschwindigkeit FREEZ 1 .....	max. 1.2 m/s
Öffnungsgeschwindigkeit FREEZ 2 .....	max. 1.8 m/s
Schließgeschwindigkeit .....	0,6 m/s
Türblattmaterial .....	0,9 mm Polyester
Leinenfarben RAL 9010, 1015, 1003, 2004, 3002, 5012, 5002, 6026, 7035, 7037, 7042	
Sichtfenster .....	Nicht möglich
Betriebsleistung.....	24 V DC
Schutzklasse .....	IP 54
Nachhaltigkeit EN 12604.....	1.000.000 Durchläufe
Windklasse.....	3.000 x 3.000 mm Klasse 1

## Sonderausstattungen/Optionen

- Edelstahl AISA 441 (304)- oder Edelstahl 316-Konstruktion,
- Türblatt in anderen RAL-Farben,
- Verstärktes/Versteiftes Bodenprofil für garantiertes Schließen bei höheren/stärkeren Windlasten,
- Trennsystem mit Akku für automatisches Öffnen im Falle eines Stromausfalls,
- Kundenspezifisches Logo am Türblatt,
- Verschiedene Türöffner,
- Warnlichter.